

Ferienwohnung in einer
Traumlage von Bayreuth

Die Nichtraucher-Wohnung bietet einen geräumigen Schlafraum mit Doppelbett und großen Fenstern, die einen herrlichen Blick auf das hügelige Umland der Festspielstadt Bayreuth freigeben.

Darüber hinaus beinhaltet das Apartment ein Wohn- und Esszimmer mit Einbauküche, sowie ein kleines Bad mit Dusche/ WC und einer Waschmaschine. Die Gesamtfläche der Wohnung beträgt ca. 55m² und bietet ausreichend Platz für zwei Erwachsene. Ein Zusatzbett erhalten Sie gerne auf Anfrage.

Bettwäsche und Handtücher stellen wir Ihnen kostenlos zur Verfügung. Haustiere sind nicht erwünscht.

Die Terrasse und der Gartenanteil vor dem Wohnzimmer können genutzt werden. Der gelbe Liegestuhl lädt zum Verweilen ein.

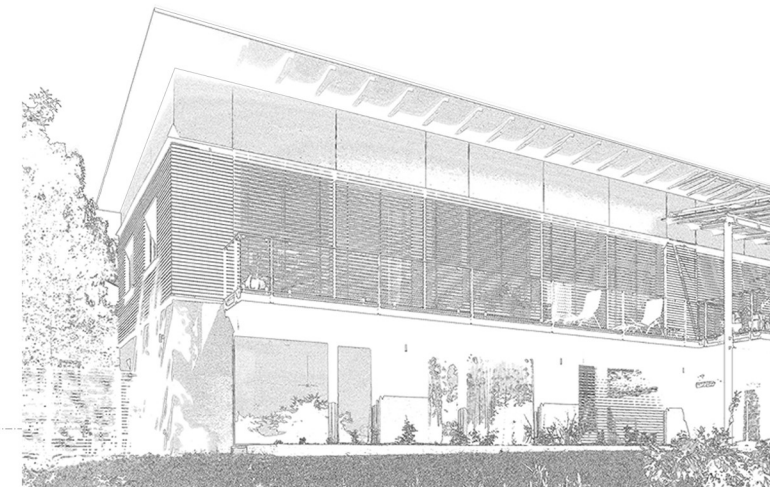
Ferienwohnung Sonnenleite

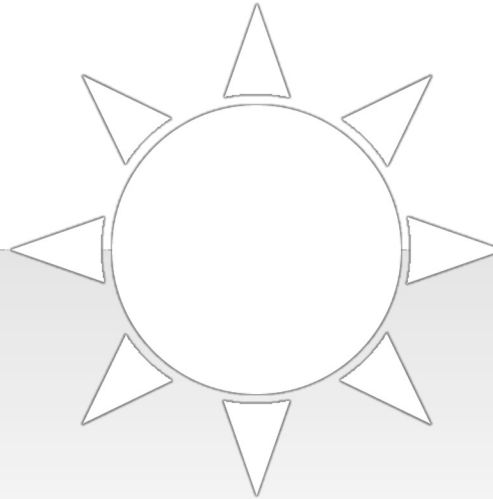
Sonnenleite 2
95448 Bayreuth

Telefon: (0921) 63644

Fax: (0921) 761379

www.sonnenleite.de





Am Tor zum Fichtelgebirge gelegen, auf einer sonnigen Anhöhe am Rand von Bayreuth mit wundervollem Rundblick über das hügelige Panorama der Festspielstadt. Der Park der Eremitage, die Lohengrin-Therme und der Golfplatz sind bequem zu Fuß erreichbar.

Im Fichtelgebirge sind Sie mit dem Auto in 15 Minuten, in der Fränkischen Schweiz in einer halben Stunde. Die komplett ausgestattete Wohnung hat einen separaten Zugang sowie eine eigene Terrasse mit Gartenanteil.

Geschirrspüler und Waschmaschine sind vorhanden, Telefon bzw. Internetzugang kann gestellt werden. Die Wohnung verfügt über Fußbodenheizung; ein PKW-Stellplatz befindet sich vor dem Haus.

Erstbezug des Hauses war im Sommer 2005.

Preise

pro Tag:	58,- €*
ab 8. Tag:	49,- €*
pro Woche:	348,- €*

Zusatzbett pro Tag: 8,- €

Endreinigung: 35,- €

Der Mindestaufenthalt beträgt drei Tage.

Preise für Langzeitaufenthalte erhalten Sie gerne auf Anfrage. Die aktuell gültigen Preise finden Sie unter www.sonnenleite.de.

* Preise verstehen sich bis zwei Personen

Die Umgebung von Bayreuth ist landschaftlich besonders reizvoll. Zwei bekannte Erholungs- und Feriengebiete liegen in unmittelbarer Nähe: das Fichtelgebirge im Osten, die Fränkische Schweiz im Südwesten. Hier finden sich zahlreiche Wanderwege und Möglichkeiten für Wintersport, Freeclimbing, Kanufahren, Biking uvm.

Sportbegeisterte finden somit in und um Bayreuth zahlreiche Möglichkeiten ihrem Hobby nach zu gehen. So finden Sie eine Eislaufhalle, ein großes Freibad, zwei Hallen- und Thermalbäder sowie die nahe gelegene Golfanlage am Rodersberg.

Auch kulturell hat Bayreuth einiges zu bieten. Zahlreiche Museen sowie Gebäude und Parkanlagen aus der Markgrafenzzeit bieten vielfältige Möglichkeiten zu Erholung und kultureller Betätigung.